



OSIEDLE

# milanówek

ZDRÓJ

---

[MILANOWEKZDROJ.PL](http://MILANOWEKZDROJ.PL)

---

---

# ŹRÓDŁO RADOŚCI ŻYCIA

---

Zamieszkać w miejscu, z głębi którego bije życiowa energia. Napawać się wszechobecną zielenią. Nabierz głęboko do płuc świeżego powietrza. Odpocznij w ogródku zasilanym bogatą w minerały wodą oligoceńską. Powróć do pierwotnych źródeł szczęścia i poczuć, jak wzbiera w Tobie nowa radość życia.



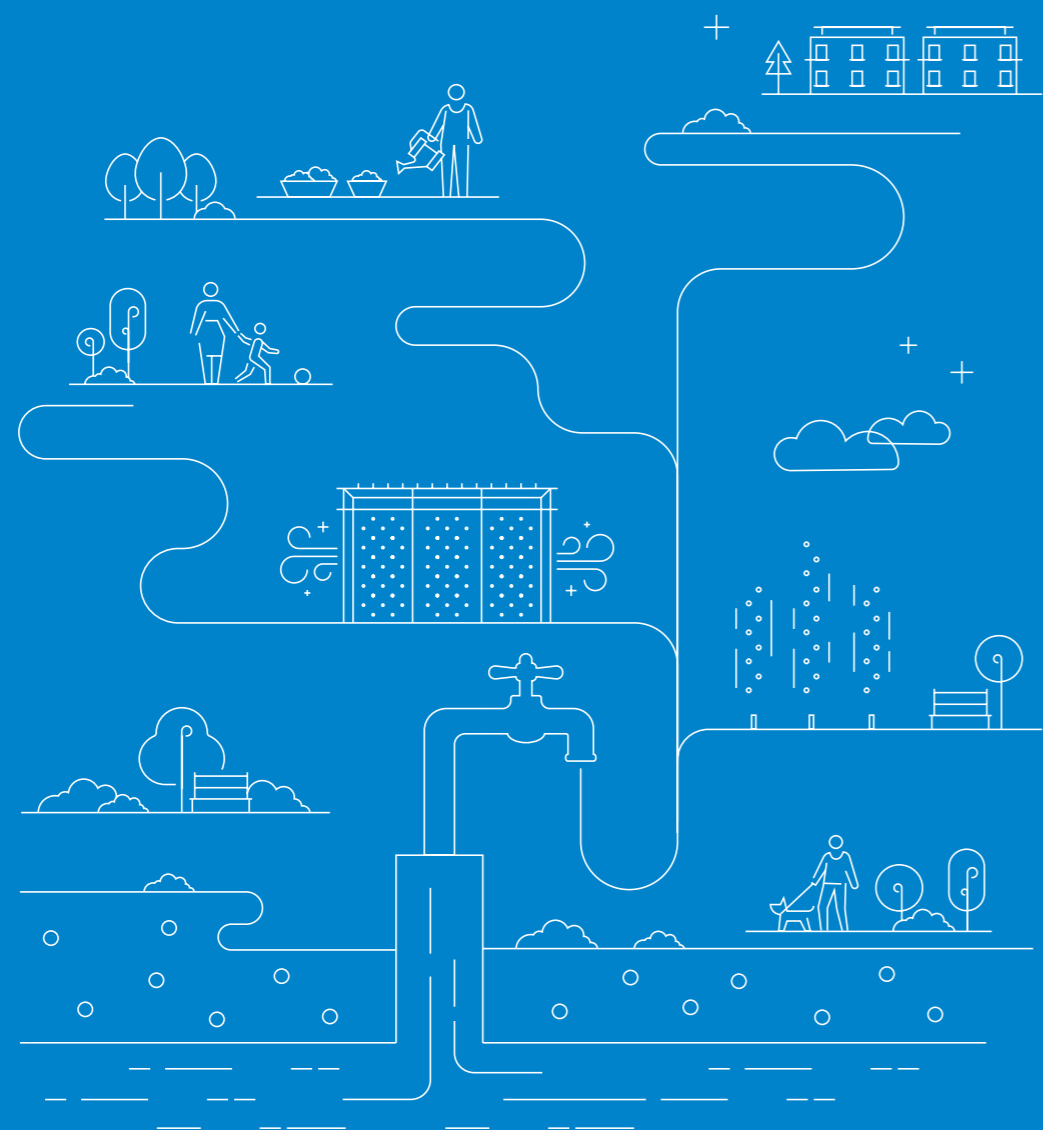


---

## WODA – ŹRÓDŁO ŻYCIA I POWÓD DO RADOŚCI. TO DZIĘKI NIEJ TUTEJSZA ZIELEŃ JEST TAK BUJNA, A POWIETRZE ŚWIEŻE.

---

Wszystko zaczyna się od wody. To ona sprawia, że życie nabiera świeżości i wyrazistych kolorów. W Milanówku woda w tężni nasycza powietrze cennymi mikroelementami, a ta pochodząca z głębokich studni oligoceńskich zasila rośliny w przydomowych ogródkach. Każdego dnia, kropla po kropli, sprawia, że Twoje życie rozkwita.



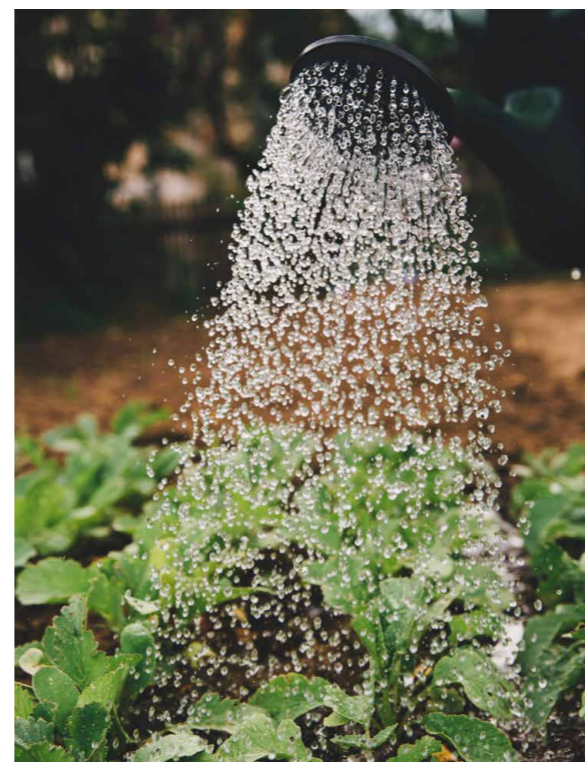


---

## NATURA – GWARANCJA ODPOCZYNKU I DROGA DO HARMONII. TWOJE ŻYCIE STAJE SIĘ PEŁNIEJSZE, GDY CZERPIESZ Z NIEJ RADOŚĆ I ZDROWIE.

---

Milanówek Zdrój to osiedle, w którym poczujesz się jak w prawdziwym, pełnym uroku ogrodzie. Zasilana wodą oligoceńską roślinność pomaga się zrelaksować i nabrać sił witalnych. Pełno tu drzew, krzewów i rozległych trawników, a zieleń króluje nawet na dachach. Spaceruj, odpoczywaj i pocuj, jak przepętniają Cię pozytywne uczucia.



Zielone ogrodzenia zapewniające prywatność w ogródkach



Zielone dachy i różnorodna roślinność w częściach wspólnych



Ozdobne jabłonie i ogólnodostępne donice z ziołami

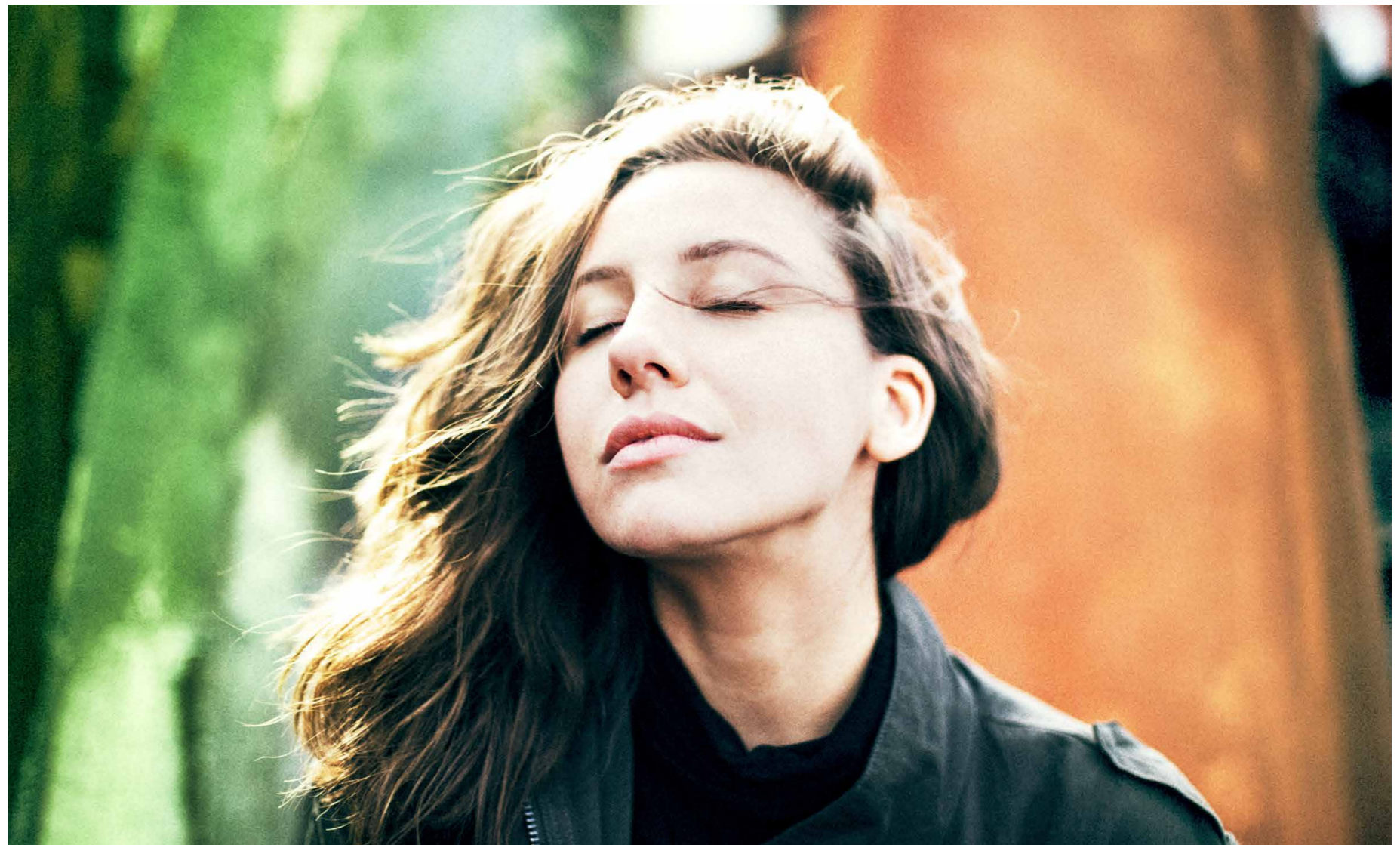


---

## **TĘŻNIA – UNIKALNE ŹRÓDŁO ZDROWIA. ZASIŁA POWIETRZE W DOBROCZYNNY MINERAŁY I POMAGA ZACHOWAĆ WEWNĘTRZNY RÓWNOWAGĘ.**

---

Dzięki wodzie z tężni powietrze nabiera życiodajnej sily. Krążące w nim składniki mineralne pomagają się wzmocnić i zregenerować. To właśnie dlatego z każdym wdechem czujesz, jak wraca do Ciebie energia i doskonałe samopoczucie.



Tężnia



Tereny zielone będą stanowiły  
prawie 50% powierzchni









---

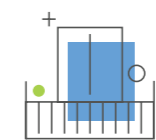
## ARCHITEKTURA – ODPOWIADA NA LUDZKIE POTRZEBY, DLATEGO TAK BARDZO WPŁYWA NA JAKOŚĆ ŻYCIA.

---

Styl osiedla współgra z willowym charakterem okolicy. Budynki usytuowane na podwyższeniach tworzą zróżnicowany krajobraz, a żywopłoty zapewniają cenną prywatność. Ogrody dają poczucie komfortu, dzięki czemu czas płynie wolniej, a Ty czerpiesz przyjemność z każdej spędzonej tu chwili.



Kameralne budynki w stylu willowym



Balkon lub taras przy każdym mieszkaniu



Mieszkania na parterze wyniesione o 1,5 m





MILANÓWEK – OKOLICA,  
PRZEZ KTÓRĄ PRZEPLÝWA  
CZYSTA RADOŚĆ.

# TWÓJ NOWY ETAP SZCZĘŚCIA!

410 MIESZKAŃ  
5 LOKALI USŁUGOWYCH

377 PODZIEMNYCH MIEJSC  
PARKINGOWYCH

31 NAZIEMNYCH MIEJSC  
PARKINGOWYCH

KAMERALNE  
3-PIĘTROWE BUDYNKI

ARCHIWUM PAŃSTWOWE



---

# MIASTO OGRODÓW

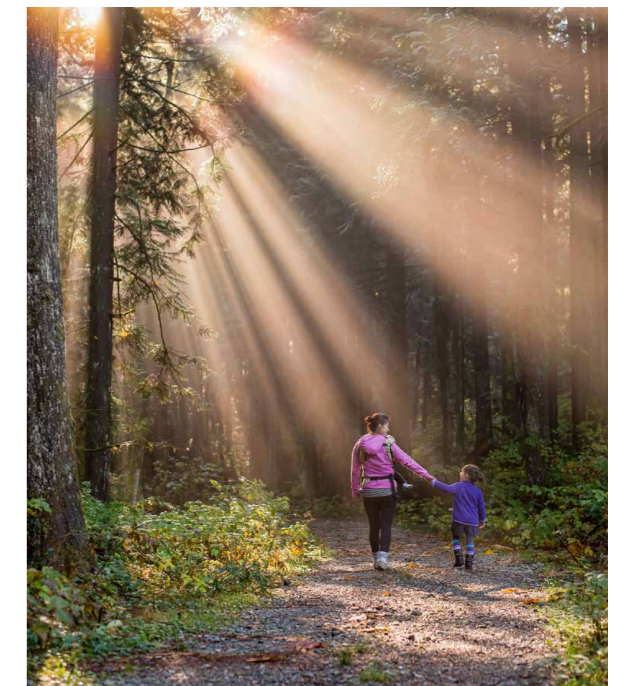
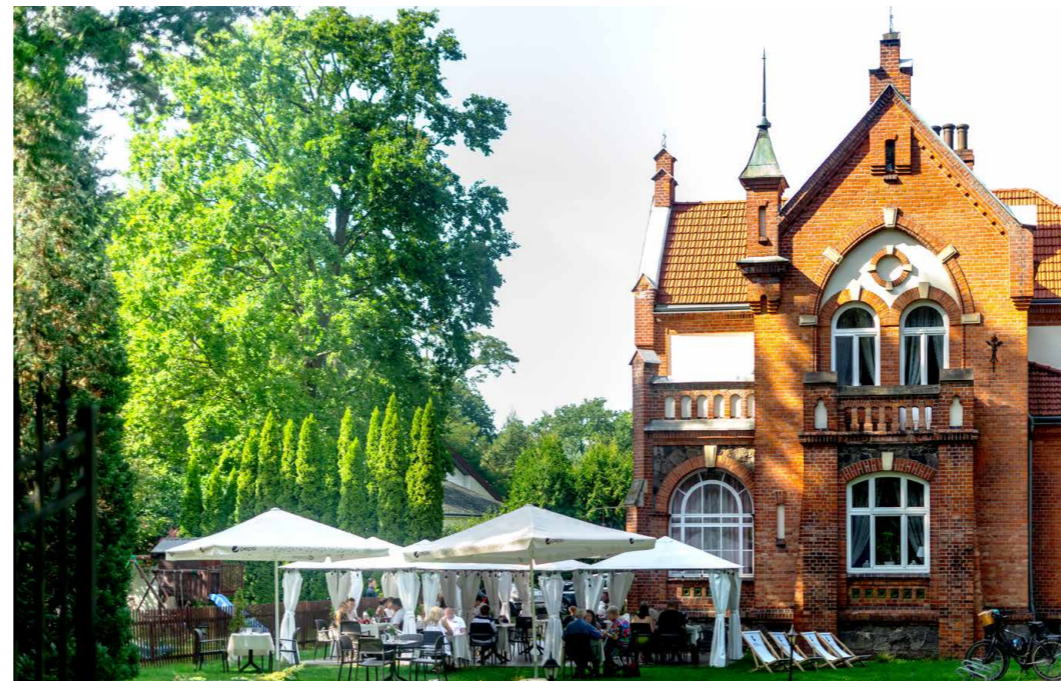
---

---

## MILANÓWEK ZDRÓJ – TU ZNAJDZIESZ ŹRÓDŁO ZDROWIA ORAZ INSPIRACJI.

---

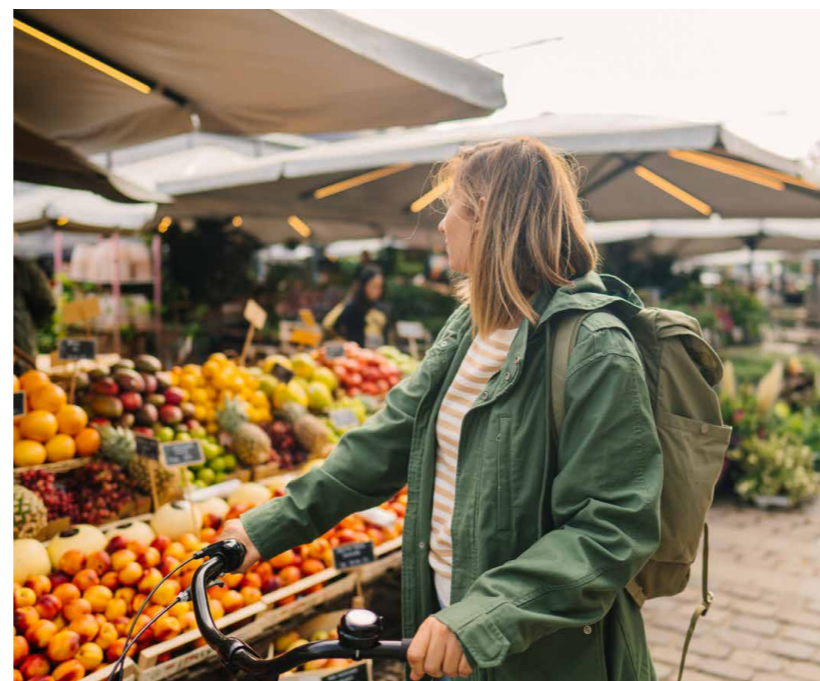
Bogactwo zieleni, w jakim zatopiony jest Milanówek, zachwyca i działa korzystnie na zdrowie. Dwustuletnie drzewa oraz przedwojenne wille przyciągają nie tylko pasjonatów przyrody i architektury, ale również wszystkich tych, którzy szukają ciekawego miejsca do życia.

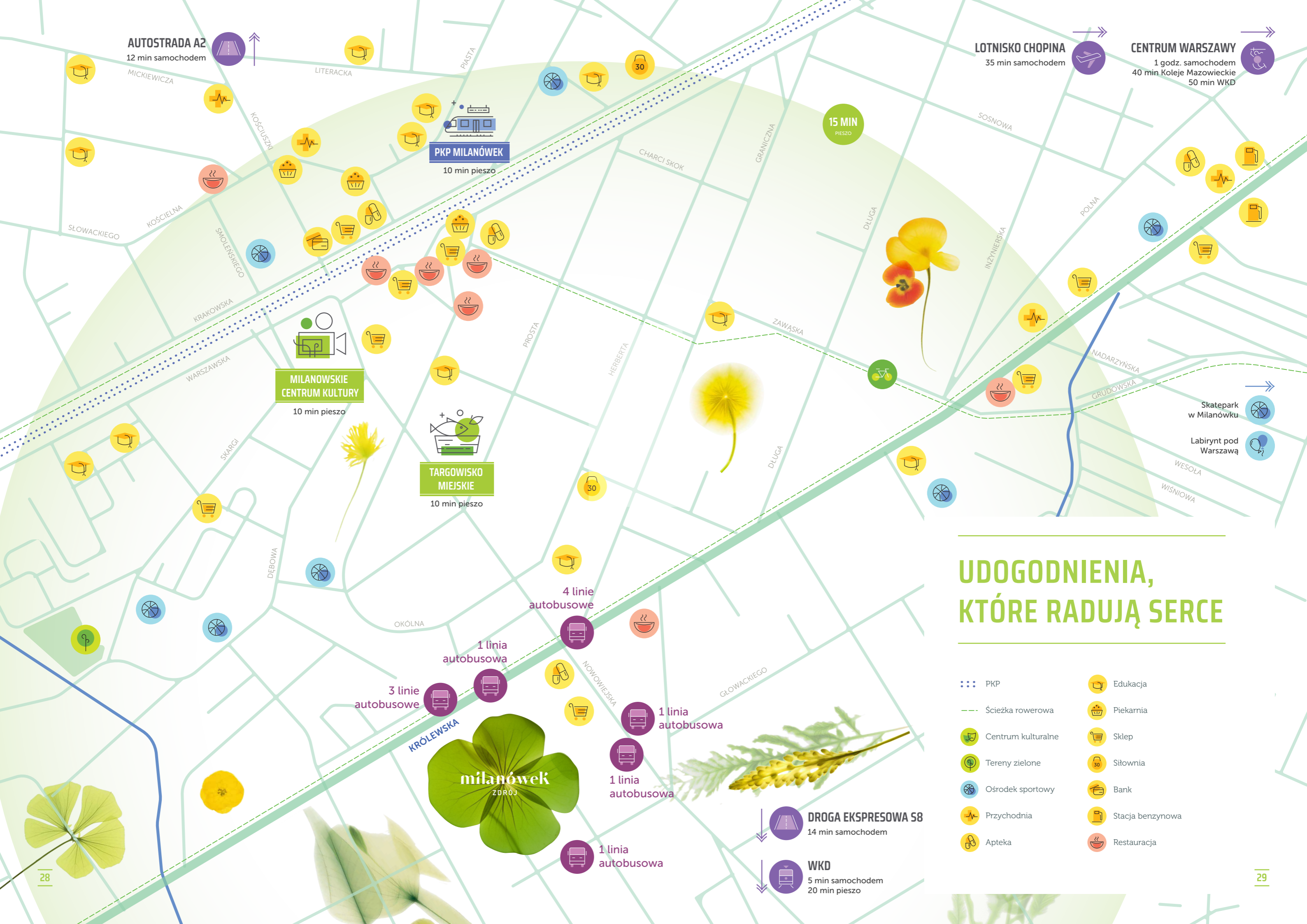


Ścieżki spacerowe



Milanowskie  
Centrum Kultury





**AUTOSTRADA A2**  
12 min samochodem

**LOTNISKO CHOPINA**  
35 min samochodem

**CENTRUM WARSZAWY**  
1 godz. samochodem  
40 min Koleje Mazowieckie  
50 min WKD

**PKP MILANÓWEK**

10 min pieszo

**15 MIN**  
PIESZO

**MILANOWSKIE CENTRUM KULTURY**

10 min pieszo

**TARGOWISKO MIEJSKIE**

10 min pieszo

1 linia autobusowa

4 linie autobusowe

3 linie autobusowe

1 linia autobusowa

1 linia autobusowa

1 linia autobusowa

**DROGA EKSPRESOWA S8**  
14 min samochodem

**WKD**  
5 min samochodem  
20 min pieszo

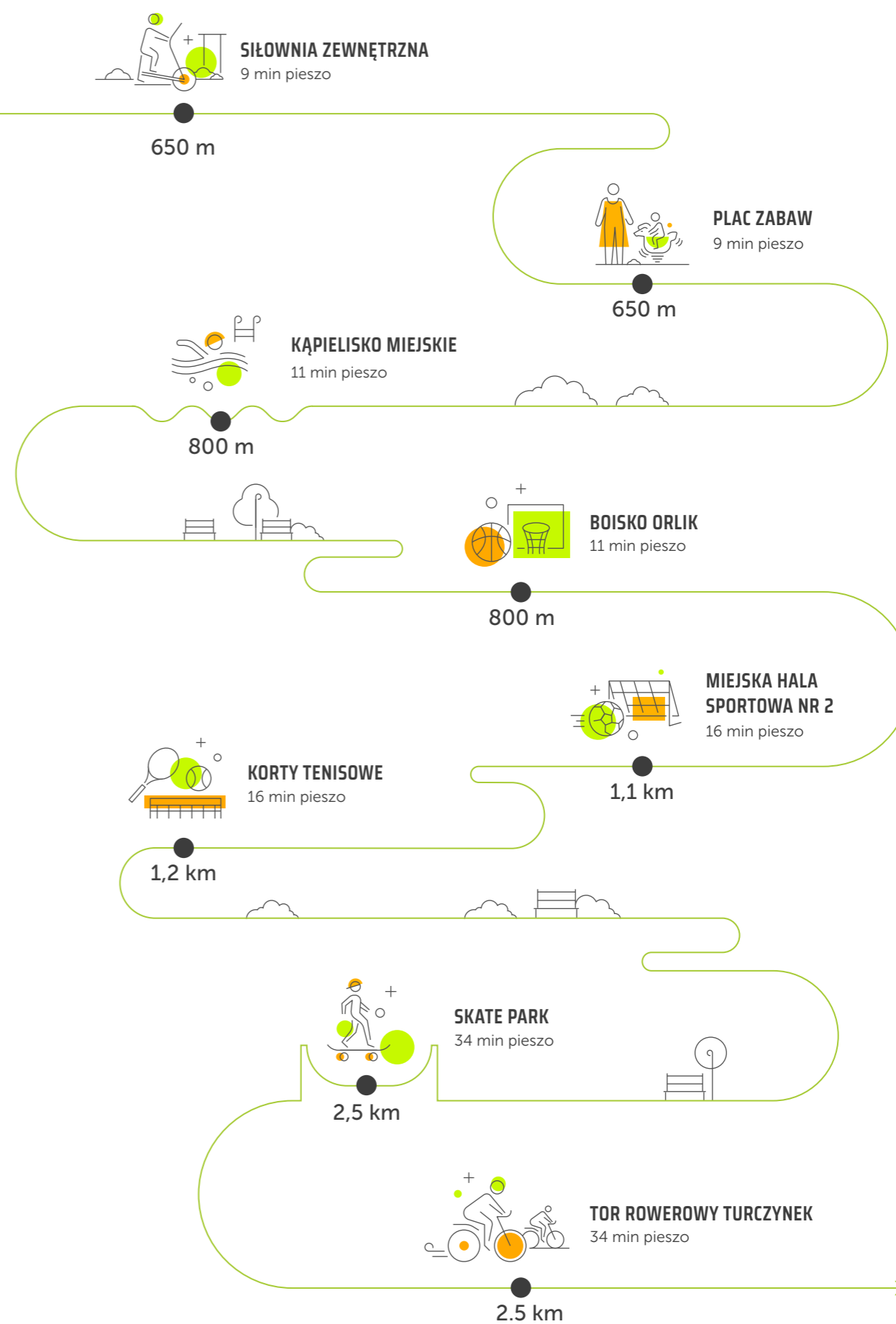
# UDOGODNIENIA, KTÓRE RADUJĄ SERCE

- ⋯ PKP
- Ścieżka rowerowa
- 🏠 Centrum kulturalne
- 🌿 Tereny zielone
- 🏀 Ośrodek sportowy
- 🏠 Przychodnia
- 🏠 Apteka
- 🎓 Edukacja
- 🍞 Piekarnia
- 🛒 Sklep
- 🔒 Siotownia
- 🏠 Bank
- 🛢️ Stacja benzynowa
- 🍽️ Restauracja



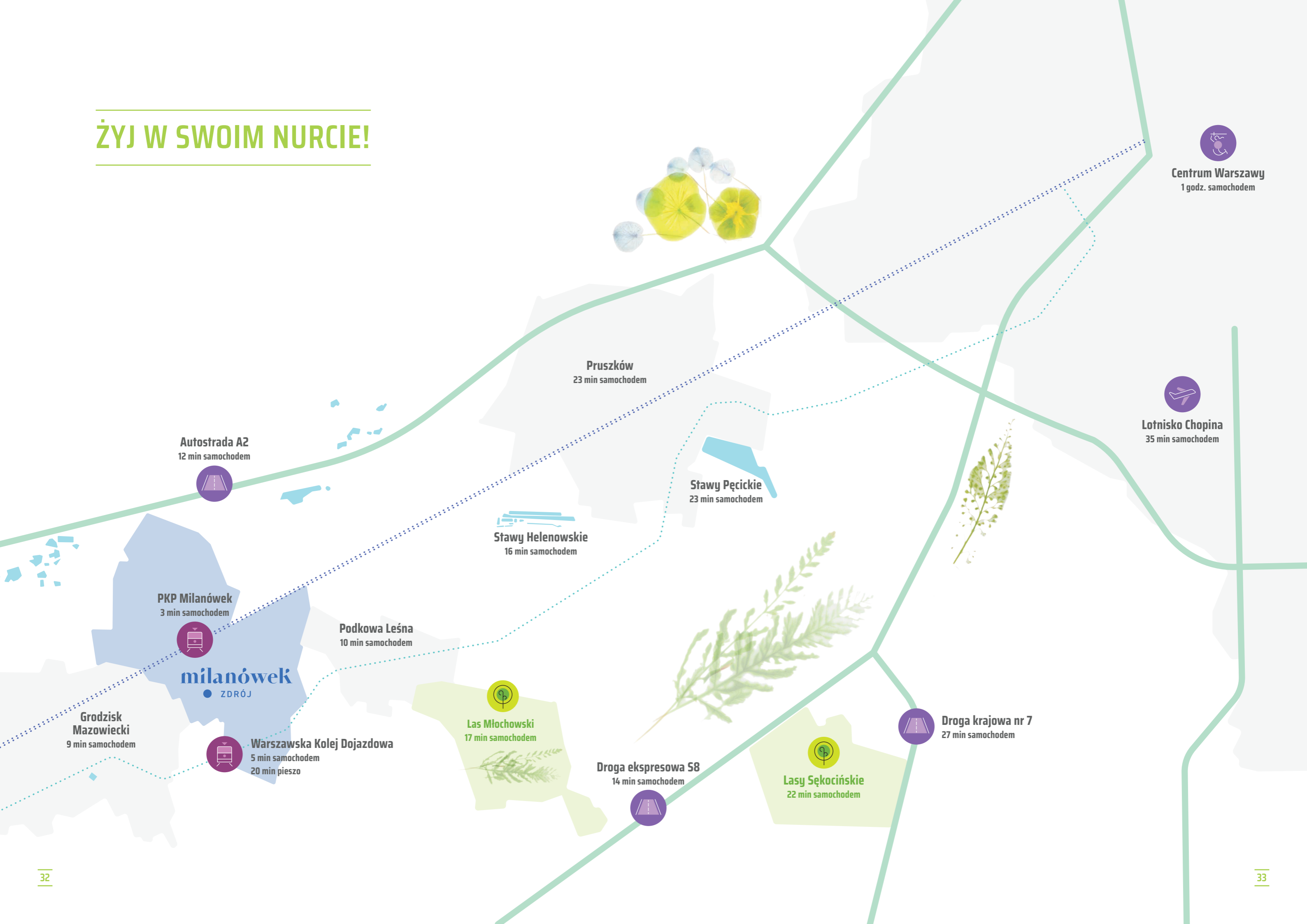
## ŻYCIE W RUCHU TO ZDROWIE I DOBRY NASTRÓJ.


Zanurz się w strumieniu aktywności, który przepływa przez Milanówkę Zdrój. Korzystaj z licznych obiektów sportowych i terenów zielonych w Twojej okolicy. Tutaj nigdy nie zabraknie Ci pomysłów na aktywne spędzanie czasu.





# ŻYJ W SWOIM NURCIE!



A photograph of a woman and a young child on a balcony. The woman, with her hair in a bun and wearing a yellow long-sleeved top, is leaning over a planter box. The child, wearing a dark sweater, is also leaning over the planter, looking at the plants. The scene is bathed in the warm, golden light of a setting sun, creating a soft, intimate atmosphere. Various plants, including tall grasses and leafy greens, are visible in the planter boxes. The balcony railing is made of dark wood.

---

# TWOJE NOWE MIEJSCE NA ZIEMI

---

---

## MIEJSCE DOPASOWANE DO TWOJEGO STYLU ŻYCIA.

---

Funkcjonalna architektura i przestrzeń zaplanowana tak, aby każdy mógł realizować się zgodnie ze swoimi potrzebami, to idealny punkt wyjścia do tego, by nowy dom pozwalał Ci prowadzić wygodne i szczęśliwe życie.

**1-4**

liczba pokoi

**29-97**

powierzchnia mieszkań (m<sup>2</sup>)

**2,74-2,76**

wysokość mieszkań (m)



Balkon, taras lub ogródek przy każdym mieszkaniu



KOMFORTOWE MIESZKANIA 1- I 2-POKOJOWE  
SĄ IDEALNE DLA OSÓB, KTÓRE CENIĄ WYSOKĄ  
FUNKCJONALNOŚĆ I KAMERALNE WNĘTRZA.

Zachwyć się przytulnością i doskonałym rozplanowaniem funkcji.  
Płyń na fali wygody i stwórz swoją własną idyllę!



**MIESZKANIA 3- I 4-POKOJOWE TO NAJLEPSZA  
OPCJA DLA TYCH, KTÓRZY OCZEKUJĄ  
FUNKCJONALNOŚCI W POŁĄCZENIU  
Z DUŻĄ ILOŚCIĄ PRZESTRZENI.**

Ciesz się oceanem możliwości, jaki daje większa powierzchnia.  
Na pewno masz już mnóstwo pomysłów, jak wykorzystać ją dla  
siebie i swojej rodziny!



## DODATKOWA PRZESTRZEŃ – NIEUSTANNY DOPŁYW POZYTYWNEJ ENERGII.

Rozpocznij dzień beztroskim śniadaniem w wypełnionym zapachami ogrodzie, a zakończ cotygodniowym spotkaniem z przyjaciółmi w relaksującej atmosferze. Ciesz się życiem w najczystszej postaci!



# TWORZYMY PRZESTRZEŃ DO ŻYCIA

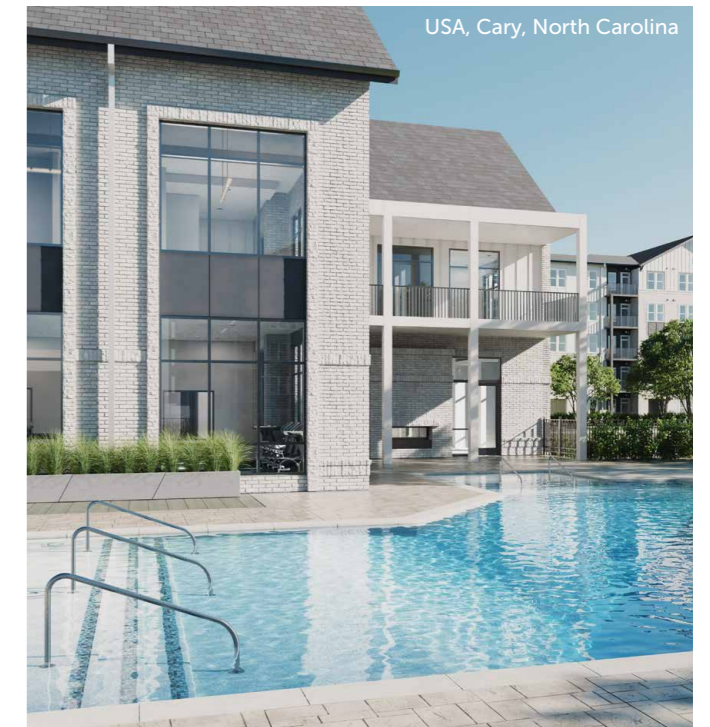
Trei Real Estate GmbH z siedzibą w Düsseldorfie (Niemcy) inwestuje, rozwija i zarządza dostosowanymi do indywidualnych potrzeb i zrównoważonymi nieruchomościami mieszkaniowymi i komercyjnymi. W ramach długoterminowej strategii spółka zależna, należąca w całości do niemieckiej grupy Tengemann, koncentruje się na inwestycjach i rozwoju nieruchomości w Niemczech, Polsce i Stanach Zjednoczonych. Oprócz istniejącego portfela o wartości około 1,3 miliarda euro Trei Real Estate GmbH realizuje projekty o łącznej wartości około 1,9 miliarda euro. W Polsce firma buduje i wynajmuje parki handlowe pod marką Vendo Park.

Trei realizuje również projekty mieszkaniowe na rynku polskim, w Stanach Zjednoczonych i w Niemczech. Ukończone osiedla w Polsce to Kraft w Łodzi oraz Bacciarrellego 54 we Wrocławiu. W budowie znajduje się osiedle w Poznaniu, gdzie powstanie 460 mieszkań z przeznaczeniem na najem instytucjonalny, a także osiedle mieszkaniowe w Łodzi. Spółka planuje kolejne projekty deweloperskie, w tym m.in. w Warszawie oraz we Wrocławiu. Łącznie Trei wybuduje ok. 2000 mieszkań w perspektywie najbliższych czterech lat.

Aby dowiedzieć się więcej, odwiedź [trei-residential.pl](https://trei-residential.pl) oraz [treirealestate.com](https://treirealestate.com)



USA, Queens at Wedgewood Houston, Nashville



USA, Cary, North Carolina



PL, Osiedle Kraft, Łódź



PL, Bacciarrellego 54, Wrocław



GER, Fischerhof, Mainz

# milanówek

ZDRÓJ

ul. Królewska / róg ul. Sabiny Dembowskiej,  
05-822 Milanówek

+ 48 664 761 629

[mieszkania@milanowekzdroj.pl](mailto:mieszkania@milanowekzdroj.pl)  
[milanowekzdroj.pl](http://milanowekzdroj.pl)

Teksty, wizualizacje i inne materiały graficzne zawarte w tej broszurze służą jedynie przedstawieniu koncepcji i nie stanowią oferty handlowej w rozumieniu kodeksu cywilnego.